

УТВЕРЖДАЮ:  
Генеральный директор ООО «Лесфорт»

  
С.В. Пермяков

«    » \_\_\_\_\_ 2019 г.

## ПРОЕКТ ЛЕСОВОССТАНОВЛЕНИЯ весна 2020 года

Лесничество Килемарское

Участковое лесничество Нежнурское лесной участок Вергезинский

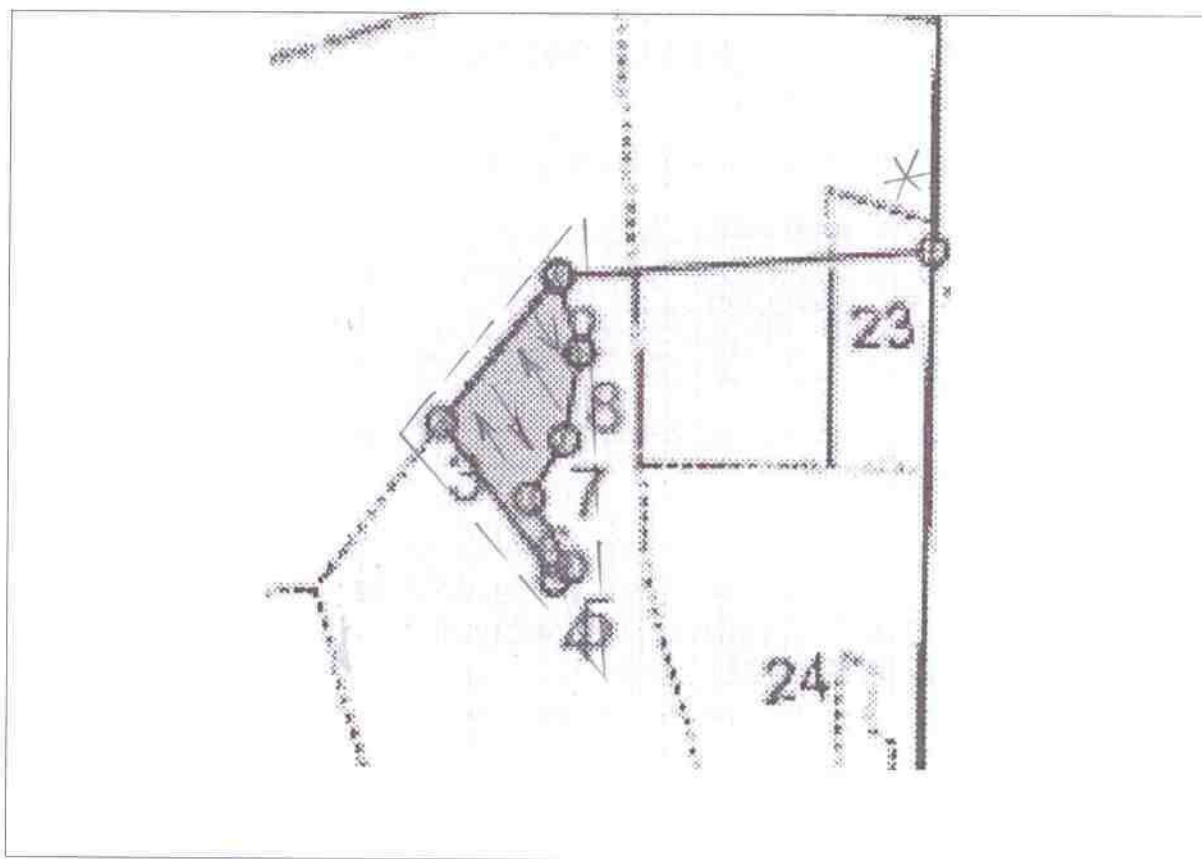
Номер квартала 78 номер выдела 22 площадь участка 0,5 га,

Целевое назначение лесов - эксплуатационные

главная порода сосна обыкновенная сопутствующие породы

Обоснование проектируемых мероприятий (соответствие способа лесовосстановления в зависимости от количества жизнеспособного подроста и молодняка главных лесных пород по типам лесорастительных условий (Правила лесовосстановления, приложение 17, таблица 2):

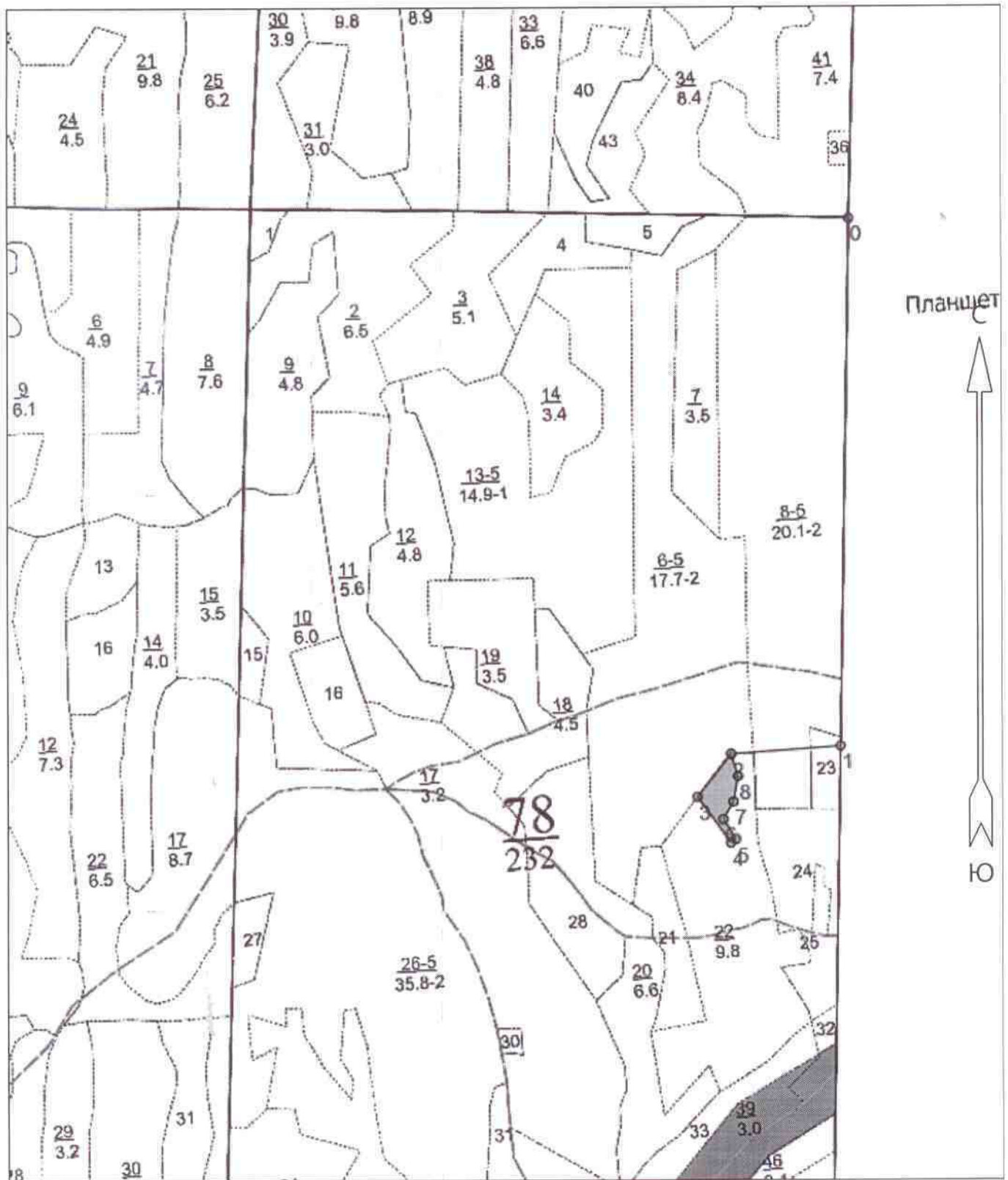
План участка



Условные обозначения:  
[---] - опасные для работы места  
→ - направление движения механизмов  
[ ] - безопасные зоны работы механизмов  
✱ - место стоянки механизмов

1. Категория лесокультурной площади: (гари, вырубки, прогалины, редины и др.) вырубка 2019г.
2. Рельеф, механ.состав почвы, степень влажности : рельеф ровный, почва увлажненная
3. Напочвенный покров (важнейшие растения индикаторы, степень задернения почвы)  
степень задернения почвы – средняя
4. Тип леса, тип лесорастительных условий: Ечер, ВЗ
5. Наличие естественного возобновления главных пород: \_\_\_\_\_, тыс. шт.
6. Захламленность, мЗ \_\_\_\_\_ наличие пней 400 шт/га, средний диаметр 26.
7. Зараженность почвы вредителями, вид, шт/га: \_\_\_\_\_
8. Сроки и виды подготовки площади, применяемые машины и орудия-  
провешивание линий хода трактора с плугом осень 2019 год
9. Способы и время обработки почвы: (механизированная, ручная, сплошная, полосами,  
бороздами, террасирование, площадками), глубина обработки почвы, применяемые машины и  
орудия : механизированная, бороздами, глубина 10-20 см, ТДТ – 55+ПКЛ – 70, осень 2019 г.
10. Размещение и размеры площадок, террас, полос, борозд на площади и их направление  
борозды шириной 1,4 м, расстояние между центрами борозд 4,5 м., с-ю
11. Метод и способ создания культур (посадка сеянцами, саженцами, посев рядовой,  
комбинированный, ручной, механизированный)  
ручная посадка сеянцев сосны обыкновенной под меч А.П. Колесова
12. Количество посадочных мест на 1 га, тыс.шт: 3,175
13. Размещение посадочных мест: 4,2 x 0,75 м.
14. Схема смещения пород: С-С-С
15. Потребность в посадочном материале на 1 га - 3,175 тыс.шт.  
на всю площадь сосна – 1,587 тыс.шт.
16. Характеристика посадочного материала по породам: возраст, происхождение, селекционная  
категория, качество семян, номер сертификата: сосна, 2 года, ОКС, выращивание в питомнике  
закрытого грунта ИП Конакова С.Л (Паспорт на посадочный материал от 25.10.2019г.,  
фитокарантинное заключение № 24348Ф от 17.09.2019 г.)
17. Виды и способы ухода, их кратность (агротехнический, лесоводственный уходы,  
дополнение и др):
  - 1-й год: 2х- кратный (может изменяться по согласованию)
  - 2-й год: 2х- кратный (может изменяться по согласованию)
  - 3-й год: 1- кратный
  - 4-й год: 1- кратный
  - 5-й год: 1- кратный
  - 6-й год: 1- кратный
  - 7-й год: 1- кратный

# АБРИС




Общая площадь: 0.50

Эксплуатационная площадь: 0.50

Масштаб: 1: 10000

Выполнил:

Условные обозначения:

 Эксплуатационная площадь

№№	Направление	Румбы	Длина, м
0 - 1	ЮВ	8°00'	950.0
1 - 2	ЮЗ	77°00'	198.0
2 - 3	ЮЗ	29°00'	98.0

3 - 4	ЮВ	45°00'	102.0
4 - 5	СВ	44°00'	11.0
5 - 6	СЗ	41°00'	42.0
6 - 7	СВ	21°00'	36.0
7 - 8	СВ	1°00'	47.0

8 - 2	СЗ	26°00'	42.0
-------	----	--------	------

18. Противопожарные мероприятия: (опашка минерализованной полосы, введение в состав культур лиственных пород). опашка минерализованной полосы

19. Показатели оценки восстанавливаемых лесов для признания работ по лесовосстановлению выполненными (возраст, состав пород, средняя высота и др.):

7 лет, 6С4Б, 1,2 м., 2,0 тыс. шт./га.

20. Безопасные способы выполнения работ: соблюдение правил ТБ.

В соответствии с правилами и инструкциями по ОТ и ТБ

Составил:

Арендатор ( инженер по ВЛ)



/С.В.Репина/